

# ЧАСТЬ 3. НЕСТАЦИОНАРНЫЕ ТОРГОВЫЕ ОБЪЕКТЫ

# ТЕРМИНОЛОГИЯ РАЗДЕЛА

**Сооружение** – объемная, плоскостная или линейная наземная, надземная или подземная строительная система, состоящая из несущих, а в отдельных случаях и ограждающих конструкций, и предназначенная для выполнения производственных процессов различного вида, хранения материалов, изделий, оборудования, для временного пребывания людей, перемещения людей и грузов и т. д.

**Пешеходная зона тротуара** – свободный от преград и препятствий выделенный участок улицы, предназначенный для движения пешеходов.

**Техническая зона тротуара** – участок тротуара, в пределах которого размещаются дорожные знаки, светофорные объекты, приборы освещения, мачты связи, кабельные системы и другое инженерное оборудование.

**Проезжая часть** – элемент дороги, предназначенный для движения безрельсовых транспортных средств.

**Второстепенный и внутренний проезды к дорогам районного значения** – улица или дорога местного значения, связывающая с магистральными улицами микрорайоны и отдельные группы зданий.

**Посадочная площадка** – элемент остановочного комплекса, предназначенный для посадки и посадки пассажиров.

**Площадка ожидания** – элемент остановочного комплекса, предназначенный для ожидания пассажирами прибытия общественного транспорта.

**Сгруппированные НТО** – два и более НТО, расстояние между которыми менее 0,3 м.

**Остановочный павильон** – элемент остановочного комплекса, предназначенный для укрытия пассажиров, ожидающих прибытия общественного транспорта, от воздействия неблагоприятных погодных-климатических факторов (осадков, воздействия прямых солнечных лучей, ветра и т. п.).

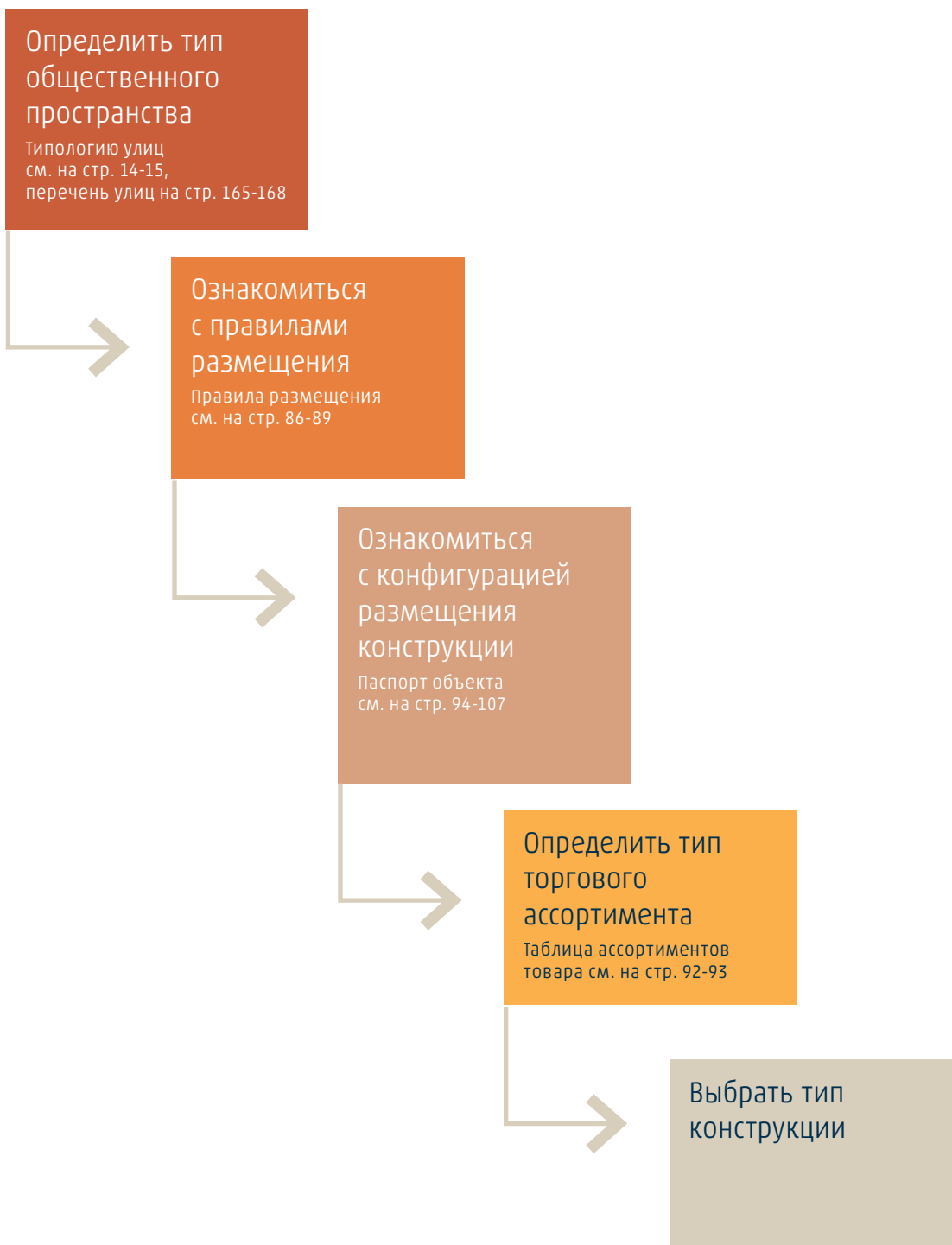
**Объекты культурного наследия (ОКН)** – недвижимое имущество (включая объекты археологического наследия) и иные объекты с исторически связанными с ними территориями, произведениями живописи, скульптуры, декоративно-прикладного искусства, объектами науки и техники и иными предметами материальной культуры, возникшие в результате исторических событий, представляющие собой ценность с точки зрения истории, археологии, архитектуры, градостроительства, искусства, науки и техники, эстетики, этнологии или антропологии, социальной культуры и являющиеся свидетельством эпох и цивилизаций, подлинными источниками информации о зарождении и развитии культуры.

**Нестационарный торговый объект (НТО)** – торговый объект, представляющий собой временное сооружение или временную конструкцию, не связанную прочно с земельным участком вне зависимости от наличия или отсутствия подключения (технологического присоединения) к сетям инженерно-технического обеспечения, в том числе передвижное сооружение.

**Торговая галерея** – НТО, состоящий из группы (но не более пяти в одном ряду) специализированных павильонов или киосков, выполненных в едином архитектурном стиле и симметрично расположенных напротив друг друга, обеспечивающих беспрепятственный проход для покупателей. Группа объединена временной светопрозрачной кровлей, не несущей теплоизоляционную функцию.

## КАК ПОЛЬЗОВАТЬСЯ РАЗДЕЛОМ

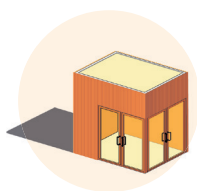
Правила и рекомендации сформулированы для наиболее распространенных в городе типов НТО и нацелены на регулирование их размещения и габаритов.



# ТИПОЛОГИЯ КОНСТРУКЦИЙ НТО

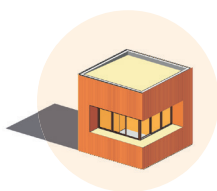
В зависимости от типа торгового ассортимента и предполагаемой площади торговли формируется типология НТО. Каждой конструкции соответствуют свои характеристики, включая возможные габариты и место размещения.

## Павильон



Постоянный тип НТО с замкнутым пространством, имеющий торговый зал для обслуживания внутри торгового объекта.

## Киоск



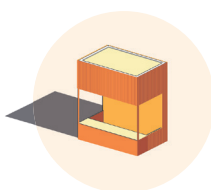
Постоянный тип НТО, оснащенный торговым оборудованием, не имеющий торгового зала и допускающий перенос на другое место без демонтажа конструкций.

## Тонар



Постоянный тип НТО в виде автотранспортного или транспортного средства (прицепа, полуприцепа) с размещенным в кузове торговым оборудованием и местом для обслуживания покупателей.

## Торговая палатка



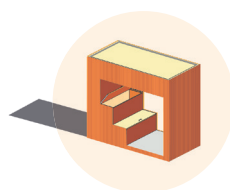
Сезонный тип НТО. Сборно-разборная конструкция, оснащенная прилавком для одного предприятия с товарным запасом на один день торговли.

## Прилавок



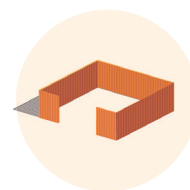
Сезонный тип НТО. Тумба с торговыми полками, рассчитанная на одно предприятие.

## Бахчевой развал



Сезонный тип НТО. Временная конструкция в виде обособленной открытой торговой палатки для продажи сезонных бахчевых культур.

## Елочный базар



Сезонный тип НТО. Временная конструкция в виде обособленной ограждения площадки, предназначенная для продажи хвойных деревьев.

## РАЗМЕЩЕНИЕ КОНСТРУКЦИЙ. ЗАПРЕТЫ

Ограничения на размещение НТО рекомендуется вводить в соответствии с типологией улиц и территорий. На схеме показаны общие запреты, применяемые при оформлении и размещении НТО всех типов.

Запрещено устанавливать НТО в пределах остановок общественного транспорта. НТО, совмещенные с остановочными павильонами, также запрещены.

Исключить складирование товаров или мусора на прилегающей к НТО территории.

Запрещено размещать НТО на расстоянии от площадок ТБО меньше чем

**15 м**

Запрещено размещать НТО на расстоянии от технических сооружений меньше чем

**20 м**

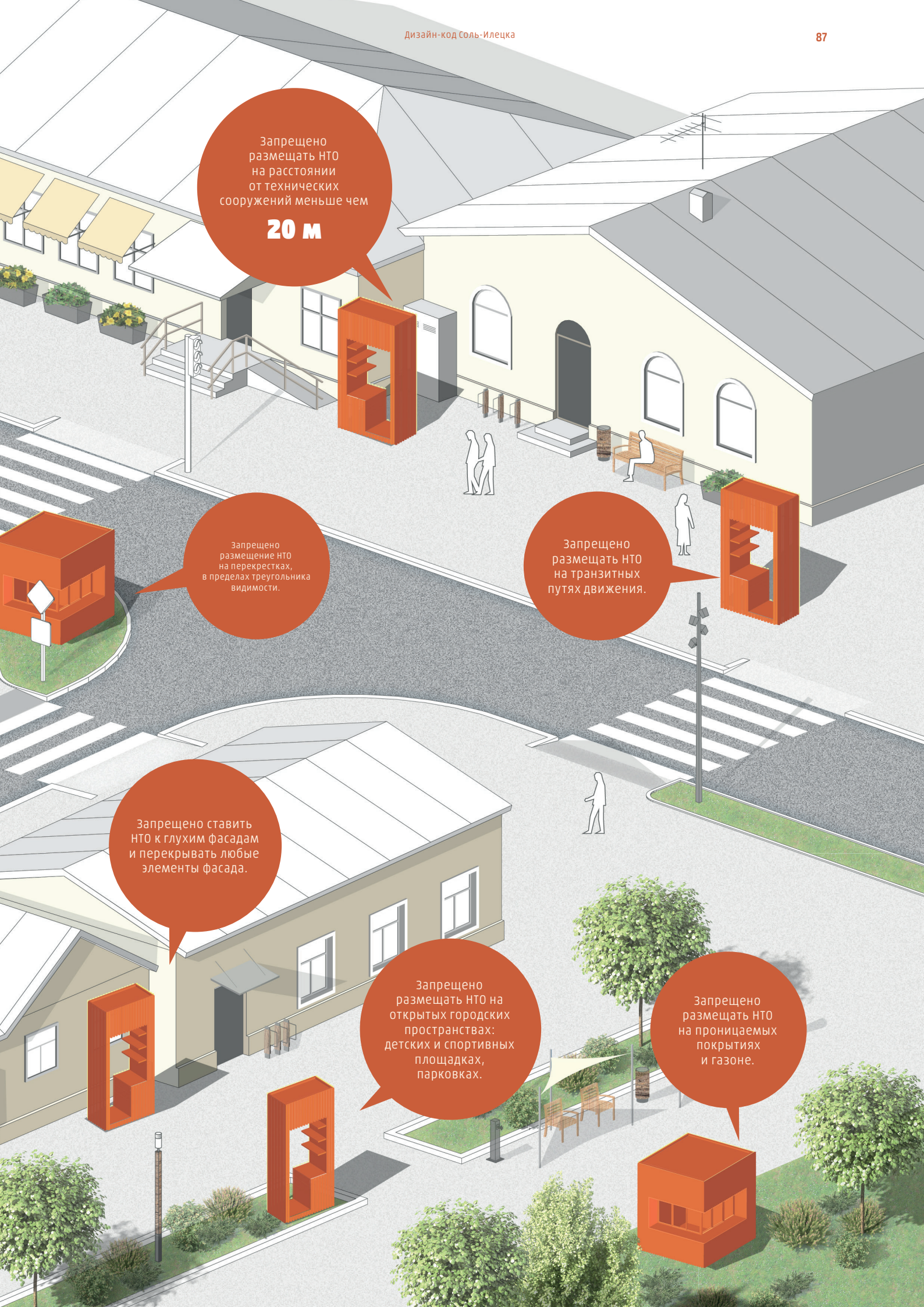
Запрещено размещение НТО на перекрестках, в пределах треугольника видимости.

Запрещено размещать НТО на транзитных путях движения.

Запрещено ставить НТО к глухим фасадам и перекрывать любые элементы фасада.

Запрещено размещать НТО на открытых городских пространствах: детских и спортивных площадках, парковках.

Запрещено размещать НТО на проницаемых покрытиях и газоне.



## РАЗМЕЩЕНИЕ КОНСТРУКЦИЙ. ПРАВИЛА

На схеме показаны допустимые варианты размещения НТО разных видов и общие правила по их оформлению.

Рекомендуемое  
расстояние между  
постоянными НТО –  
не менее

**50-100 м**

Рекомендуемое  
минимальное  
расстояние до глухих  
фасадов зданий –

**4 м**

Для размещения  
временного  
объекта требуется  
устройство специально  
подготовленной площадки –  
заасфальтированной,  
вымощенной плиткой или  
иным твердым покрытием.

Рекомендуемое минимальное расстояние до окон жилых домов и входов в коммерческие помещения –

**5 м.**

Рекомендуемое минимальное расстояние от НТО до границы проезжей части –

**1 м.**

Ширина рекомендуемой минимальной зоны обслуживания покупателей перед НТО –

**1,5 м.**

Рекомендуемое минимальное расстояние от НТО до границы пешеходного перехода –

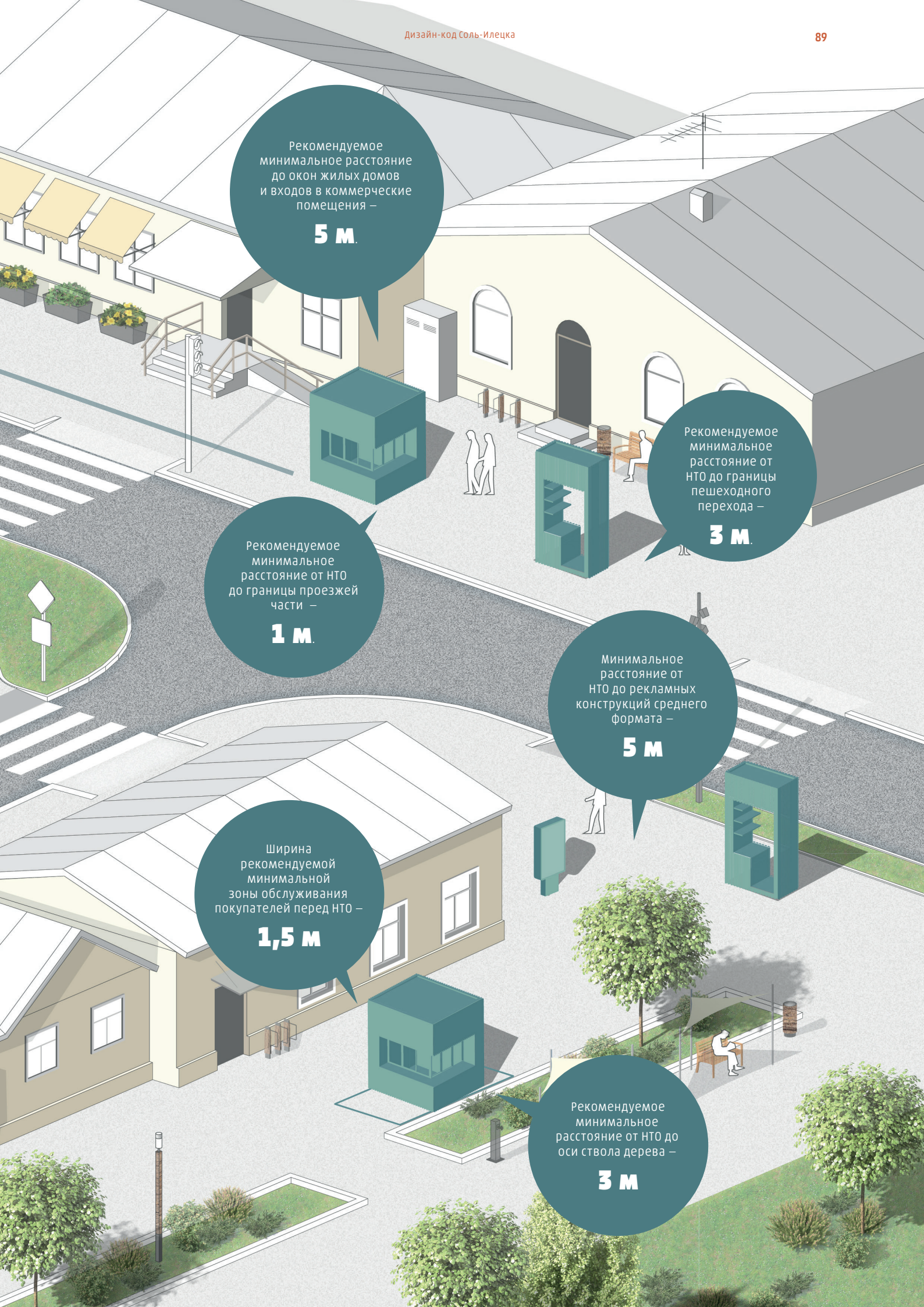
**3 м.**

Минимальное расстояние от НТО до рекламных конструкций среднего формата –

**5 м.**

Рекомендуемое минимальное расстояние от НТО до оси ствола дерева –

**3 м.**

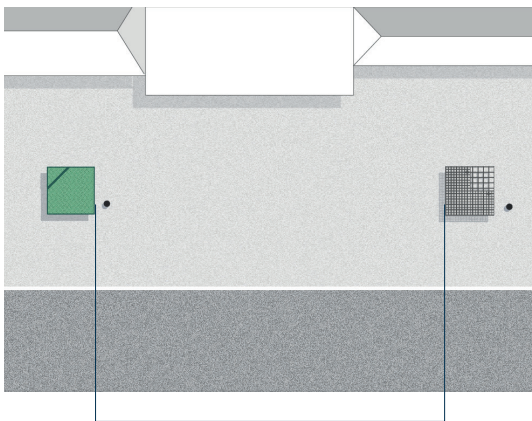




## КОНФИГУРАЦИЯ РАЗМЕЩЕНИЯ НТО

Дизайн-кодом определено три вида конфигурации НТО: одиночный, торговый ряд и торговая галерея. На НТО любой конфигурации рекомендуется размещать режимную табличку с указанием названия организации, адреса, режима работы, реестрового номера объекта в соответствии с местной схемой размещения НТО.

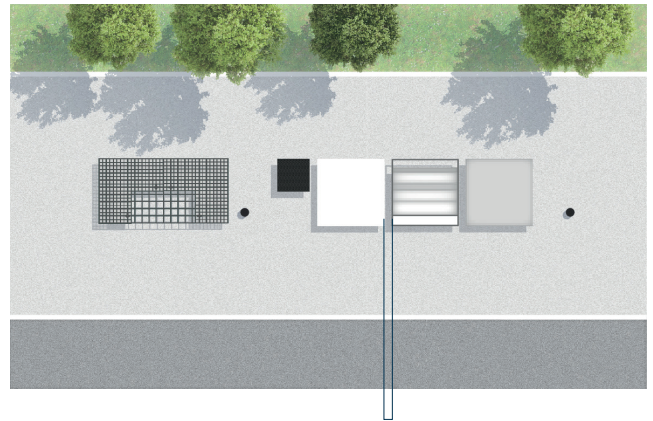
### ОДИНОЧНЫЕ НТО



← **25-30 м** →

Отдельно стоящие объекты, расстояние между которыми в зависимости от специфики местной торговли составляет 25-30 м и более. Между одиночными НТО нельзя размещать другие торговые объекты любой конфигурации и типа.

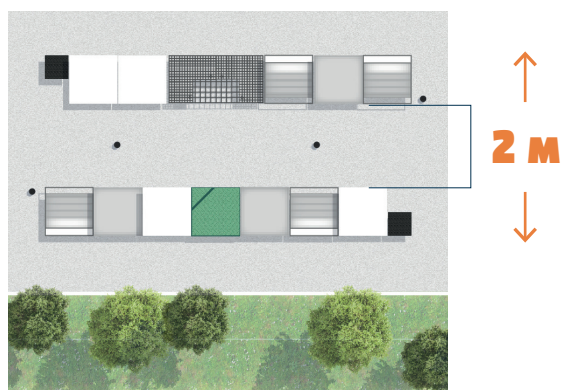
### ТОРГОВЫЙ РЯД



← **0,3 м** →

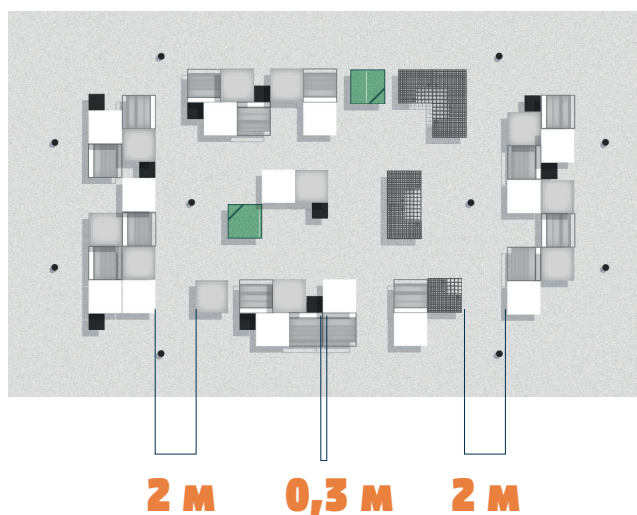
Два и более НТО, расстояние между которыми менее 0,3 м. Зазор между объектами необходимо облицевать. НТО, объединенные группой, следует размещать вплотную друг к другу.

## ТОРГОВАЯ ГАЛЕРЕЯ



Два и более НТО, расстояние между которыми менее 0,3 м. Зазор между объектами необходимо облицевать. Между рядами должен быть проход шириной не менее 2 м. НТО, объединенные группой, следует размещать вплотную друг к другу. Допустимо только линейное размещение рядом стоящих НТО. При этом они должны быть одной глубины и иметь общую цветовую гамму.

## ЯРМАРКА ВЫХОДНОГО ДНЯ



Более пяти НТО, сгруппированных на торговой площади. Расстояние между конструкциями составляет менее 0,3 м. НТО, объединенные группой, следует размещать вплотную друг к другу. Зазор между объектами необходимо облицевать. Также следует предусмотреть безбарьерный пешеходный проход шириной не менее 2 м. Рекомендуется выполнять один проект для всей группы объектов, включая проект благоустройства территории, размещения объектов и прилегающей территории.

# ТИПОЛОГИЯ ТОРГОВОГО АССОРТИМЕНТА КОНСТРУКЦИЙ НТО

## ТИП АССОРТИМЕНТА

## ВИД АССОРТИМЕНТА

Продовольственные товары,  
для хранения которых не требуется  
холодильная камера

плодоовощная продукция  
вода, соки, алкогольная продукция  
хлебобулочные изделия, кондитерские изделия

Продовольственные товары,  
для хранения которых требуется  
холодильная камера

мясные и рыбные продукты  
мороженое, молочная продукция, прохладительные напитки

Непродовольственные товары

табачная и бакалейная продукция  
искусственные цветы, карнавальная атрибутика, воздушные шары  
одежда, хозяйственные товары, парфюмерия и косметика, аудио- и видеопродукция,  
бытовая химия, товары повседневного спроса

Печатная продукция

книги, пресса, канцелярские товары, сопутствующие товары

Цветочная продукция

живые цветы, подарочная продукция, товары для цветоводства

Разливные напитки

квас, молоко, газированные напитки, питьевая вода

Общепит

вареная кукуруза, попкорн, сахарная вата  
кофе  
квас, безалкогольные напитки, мороженое

Предоставление услуг

ремонт обуви, фотоуслуги, изготовление ключей, мобильная связь  
экскурсионные услуги, продажа билетов, услуги по организации отдыха  
прокат велосипедов, самокатов, детских электромобилей

Сезонные ярмарочные товары

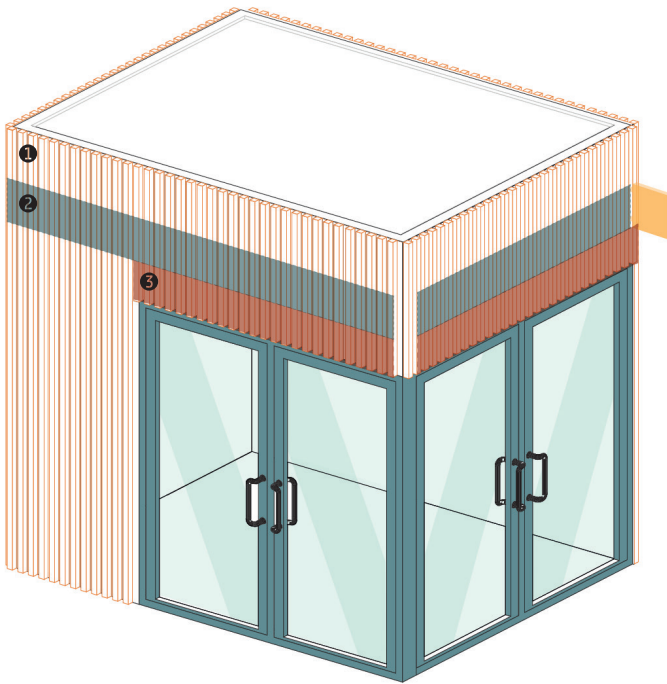
хвойные деревья (сосна, ель, пихта) и елочные украшения

	Павильон	Киоск	Тонар	Торговая палатка	Прилавок	Бахчевой развал	Забор (елочный базар)
	да	нет	нет	нет	нет	да	нет
	нет	да	нет	нет	нет	нет	нет
	да	да	нет	нет	нет	нет	нет
	да	да	нет	нет	нет	нет	нет
	да	да	нет	нет	нет	нет	–
	да	да	нет	нет	нет	нет	нет
	да	да	нет	нет	да	нет	нет
	нет	да	нет	нет	да	нет	нет
	нет	да	нет	нет	нет	нет	нет
	–	да	нет	нет	да	нет	нет
	да	да	нет	нет	да	нет	нет
	да	да	да	да	–	–	нет
	да	да	да	да	–	–	нет
	да	да	да	да	нет	нет	нет
	нет	да	нет	нет	да	нет	нет
	нет	да	нет	нет	нет	нет	нет
	да	да	нет	нет	нет	нет	нет
	нет	да	нет	нет	да	нет	да

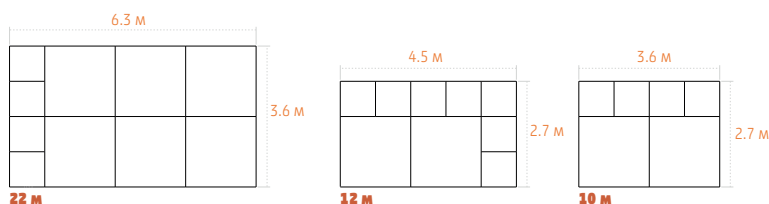
# ПАСПОРТ КОНСТРУКЦИИ

## ПАВИЛЬОН

Павильон подходит почти для любой торговли. Ниже представлены базовые элементы павильона, необходимые для обеспечения его полноценной работы. Не следует размещать в такого рода НТО элементы, отличные от представленных – это может привести к нарушению архитектурно-художественного облика территории, на которой он расположен.



### Варианты габаритов:



Сезонность Круглогодичный

### КОНСТРУКТИВНЫЕ ХАРАКТЕРИСТИКИ

Габариты 3600x2700x3600 мм

**Конструкция**

**Каркас:**  
цельносваренные металлические профили;  
утепление стен и кровли при помощи минеральной ваты или ваты на основе базальта

**Наружняя отделка:**  
отделка из планкен,  
декоративная панель из деревянных ламелей

**Остекление:**  
однокамерный стеклопакет

**Внутреннее оборудование:**  
необходимая мебель;  
автономное водоснабжение;  
электрощиток без счетчика;  
блок розеток 220 В; газовый отсек.

**Дополнительно может устанавливаться:**  
электрощиток со счетчиком;  
вытяжной вентилятор;  
холодильный шкаф.

**Вывеска**

Основная вывеска без подложки, консоль, меню, оформление светопрозрачных конструкций (см. размещение вывесок: НТО, стр. 36-37)

**Маркиза**

- Прямая маркиза
- Локтевая маркиза
- Кассетная маркиза

### РЕКОМЕНДАЦИИ

**Материалы**

- Термососна
- МДФ
- ДСП
- Оцинкованная сталь
- Ламинированная фанера

**Цвет**

- Рекомендуется использоваться однотонный цвета полотна маркизы
- Рекомендуемый цвет рамы остекления – RAL 9011
- Рекомендуемый цвет планкен – RAL 8028
- Рекомендуемый цвет ламелей – RAL 1015

**Характеристики:**

1 Декоративный элемент выполнен из деревянных ламелей, 50x50 мм. Расстояние между ламелями – 50 мм.

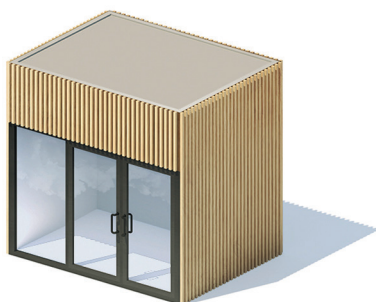
Ламели рекомендуется обрабатывать водоотталкивающими компонентами и крепить на планкены из термососны. Для наилучшего визуального эффекта рекомендуется использовать контрастные оттенки дерева.



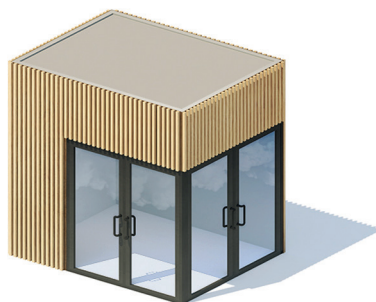
2 Основная вывеска должна быть выполнена, исходя из рекомендаций Дизайн-кода (см. паспорт конструкции, стр. 40-49). Высота вывески должна быть не более 400 мм, с отступом от крыши и остекления – не менее 350 мм. При размещении альтернативных вывесок необходимо соблюдать единую зону размещения (см. размещение вывесок: НТО, стр. 36-37)



3 При необходимости размещения маркизы рекомендуется придерживаться определенных габаритов – ширина не более 800 мм и длина не более 3000 мм. Цвет полотна лучше всего использовать однотонный, без ярких цветов и декоративных элементов. При размещении нескольких НТО рядом, рекомендуется использовать единый цвет полотна маркизы.

**Варианты исполнения:****Фронтальная витрина**

Высота витрины: 2100 мм  
 Ширина витрины: 3600 мм  
 Ширина створки: 1200 мм  
 Количество дверей может быть изменено

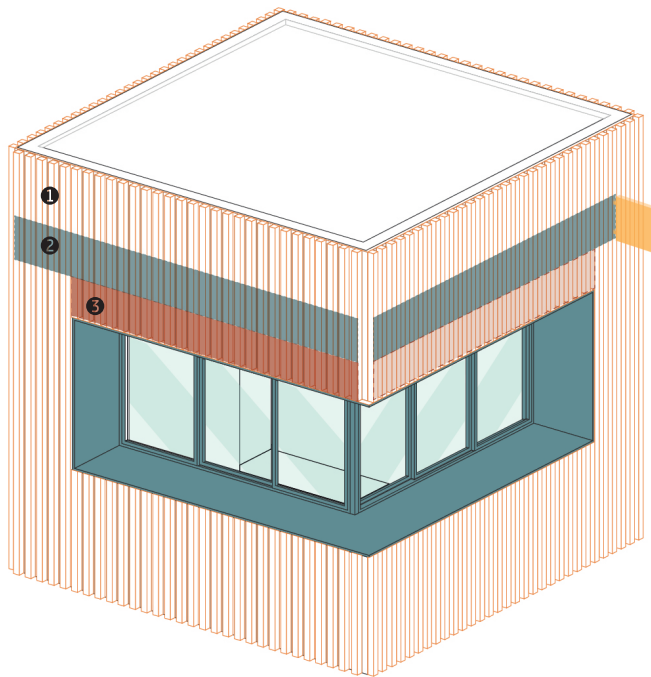
**Угловая витрина**

Высота витрины: 2100 мм  
 Ширина витрины: 2400 мм  
 Ширина створки: 1200 мм  
 Количество дверей может быть изменено

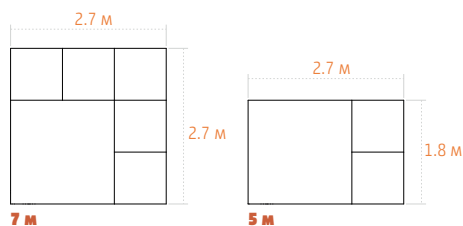
# ПАСПОРТ КОНСТРУКЦИИ

## КИОСК

Киоск подходит почти для любой торговли и предоставления ряда услуг, например, изготовления ключей или ремонта изделий. Киоск устанавливается без капитального фундамента, его легко переместить без разбора конструкции. Ниже представлены базовые элементы киоска, необходимые для обеспечения его полноценной работы.



### Варианты габаритов:



Сезонность      Круглогодичный

### КОНСТРУКТИВНЫЕ ХАРАКТЕРИСТИКИ

Габариты      3100x3100x3100мм

**Конструкция**  
**Каркас:**  
 цельносваренные металлические профили;  
 утепление стен и кровки при помощи минеральной ваты или ваты на основе базальта

**Наружная отделка:**  
 отделка из планкен, декоративная панель из деревянных ламелей

**Остекление:**  
 однокамерный стеклопакет

**Внутреннее оборудование:**  
 необходимая мебель;  
 автономное водоснабжение;  
 электрощиток без счетчика;  
 блок розеток 220 В; газовый отсек.

**Дополнительно может устанавливаться:**  
 электрощиток со счетчиком;  
 вытяжной вентилятор;  
 холодильный шкаф.

**Вывеска**  
 Основная вывеска без подложки, консоль, меню, оформление светопрозрачных конструкций (см. размещение вывесок: НТО, стр. 36-37)

**Маркиза**  
 – Прямая маркиза  
 – Локтевая маркиза  
 – Кассетная маркиза

### РЕКОМЕНДАЦИИ

**Материалы**  
 – Термососна  
 – МДФ  
 – ДСП  
 – Оцинкованная сталь  
 – Ламинированная фанера

**Цвет**  
 – Рекомендуется использоваться однотонный цвета полотна маркизы  
 – Рекомендуемый цвет рамы остекления—RAL 9011  
 – Рекомендуемый цвет планкен—RAL 8028  
 – Рекомендуемый цвет ламелей—RAL 1015

**Характеристики:**

1 Декоративный элемент выполнен из деревянных ламелей, 50x50 мм. Расстояние между ламелями – 50 мм.

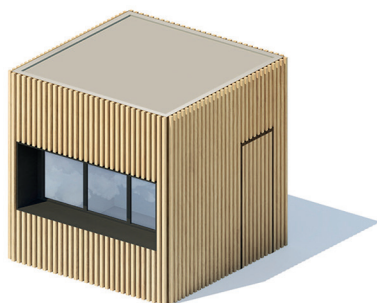
Ламели рекомендуется обрабатывать водоотталкивающими компонентами и крепить на планки из термососны. Для наилучшего визуального эффекта рекомендуется использовать контрастные оттенки дерева.



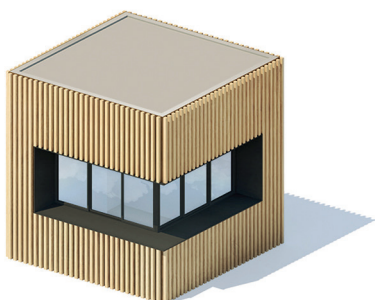
2 Основная вывеска должна быть выполнена, исходя из рекомендаций Дизайн-кода (см. паспорт конструкции, стр. 40-49). Высота вывески должна быть не более 400 мм, с отступом от крыши и остекления – не менее 350 мм. При размещении альтернативных вывесок необходимо соблюдать единую зону размещения (см. размещение вывесок: НТО, стр. 36-37)



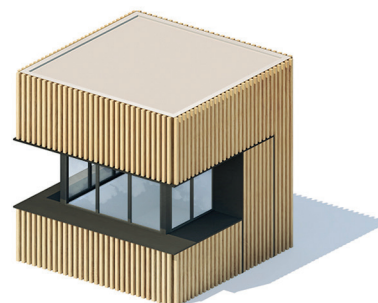
3 При необходимости размещения маркизы рекомендуется придерживаться определенных габаритов – ширина не более 800 мм и длина не более 3000 мм. Цвет полотна лучше всего использовать однотонный, без ярких цветов и декоративных элементов. При размещении нескольких НТО рядом, рекомендуется использовать единый цвет полотна маркизы.

**Варианты исполнения:****Фронтальная витрина**

Высота витрины: 1100 мм  
Ширина витрины: 2700 мм  
Ширина створки: 800 мм  
Размещение дверей может быть изменено

**Угловая витрина**

Высота витрины: 1100 мм  
Ширина витрины: 2000 мм  
Ширина створки: 650 мм  
Размещение дверей может быть изменено

**Трехгранная витрина**

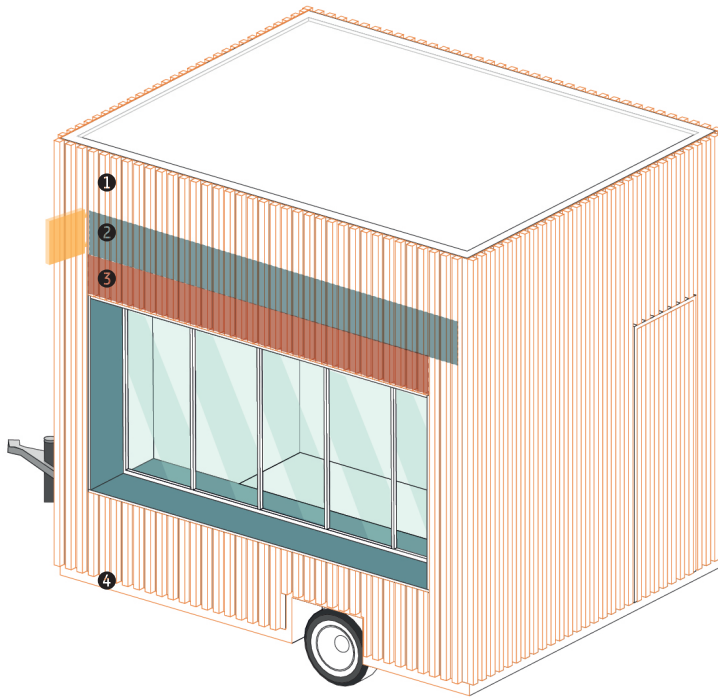
Высота витрины: 1100 мм  
Ширина витрины: 2000; 2000; 1200 мм  
Ширина створки: 800 мм  
Размещение дверей может быть изменено



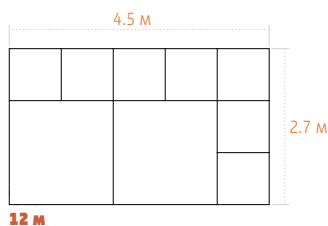
# ПАСПОРТ КОНСТРУКЦИИ

## ТОНАР

Автомобили, фургоны и прицепы могут быть переоборудованы для ведения торговли. Запрещено использовать в качестве автомагазина не переоборудованные транспортные средства.



### Варианты габаритов:



Сезонность      Круглогодичный

### КОНСТРУКТИВНЫЕ ХАРАКТЕРИСТИКИ

Габариты      3600x2700x3600 мм  
(ширина прицепа - 4500 мм)

Конструкция      **Каркас:**  
«сэндвич» - панели;  
утепление стен и кровки при  
помощи пенополистирола

**Наружняя отделка:**  
отделка из планкен,  
декоративная панель из  
деревянных ламелей

**Остекление:**  
однокамерный стеклопакет

**Подвеска:**  
независимая,  
резиножгутовая

**Внутреннее оборудование:**  
необходимая мебель;  
автономное водоснабжение;  
электрощиток без счетчика;  
блок розеток 220 В; газовый  
отсек.

**Дополнительно может  
устанавливаться:**  
электрощиток со счетчиком;  
вытяжной вентилятор;  
холодильный шкаф.

Вывеска      Основная вывеска без  
подложки, консоль,  
меню, оформление  
светопрозрачных  
конструкций (см.  
размещение вывесок: НТО,  
стр. 36-37)

Маркиза      – Прямая маркиза  
– Локтевая маркиза  
– Кассетная маркиза

### РЕКОМЕНДАЦИИ

Материалы      – Термососна  
– МДФ  
– ДСП  
– Оцинкованная сталь  
– Ламинированная фанера

Цвет      – Рекомендуется  
использоваться  
однотонный цвета  
полотна маркизы  
– Рекомендуемый цвет  
рамы остекления—RAL  
9011  
– Рекомендуемый цвет  
планкен—RAL 8028  
– Рекомендуемый цвет  
ламелей—RAL 1015

### Характеристики:

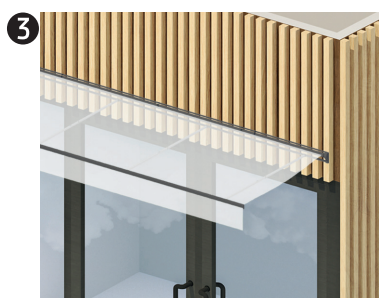


1 Декоративный элемент выполнен из деревянных ламелей, 50х50 мм. Расстояние между ламелями – 50 мм.

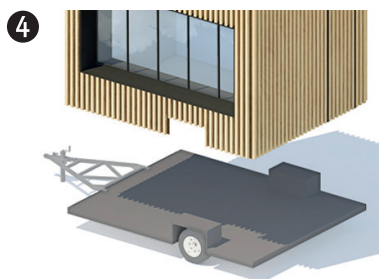
Ламели рекомендуется обрабатывать водоотталкивающими компонентами и крепить на планкенны из термососны. Для наилучшего визуального эффекта рекомендуется использовать контрастные оттенки дерева.



2 Основная вывеска должна быть выполнена, исходя из рекомендаций Дизайн-кода (см. паспорт конструкции, стр. 40-49). Высота вывески должна быть не более 400 мм, с отступом от крыши и остекления – не менее 350 мм. При размещении альтернативных вывесок необходимо соблюдать единую зону размещения (см. размещение вывесок: НТО, стр. 36-37)



3 При необходимости размещения маркизы рекомендуется придерживаться определенных габаритов – ширина не более 800 мм и длина не более 3000 мм. Цвет полотна лучше всего использовать однотонный, без ярких цветов и декоративных элементов. При размещении нескольких НТО рядом, рекомендуется использовать единый цвет полотна маркизы.

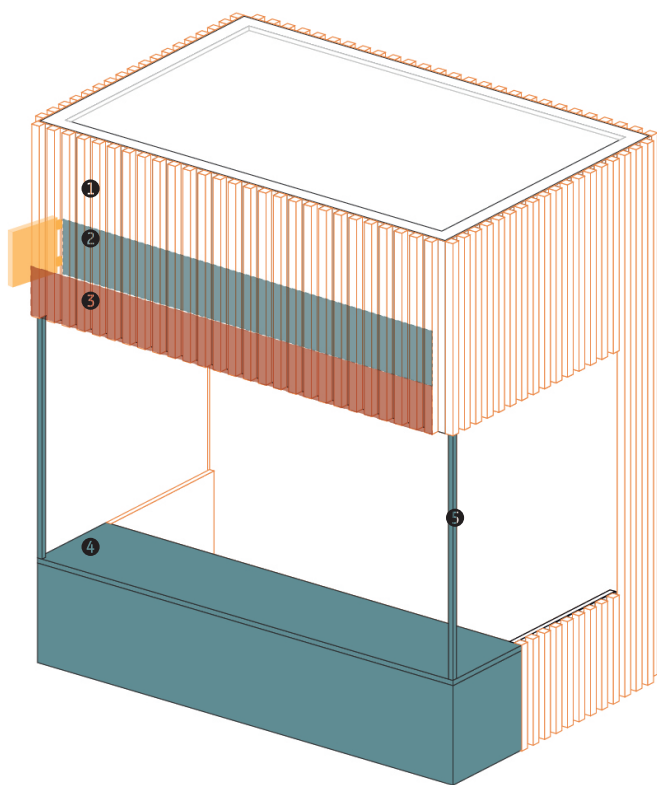


4 Конструкция НТО собирается отдельно и крепится на прицеп. Грузоподъемность прицепа рекомендуется соблюдать не менее 100 кг. Полная масса конструкции - не более 750 кг, с распределением полной массы на шины не более 85%.

# ПАСПОРТ КОНСТРУКЦИИ

## ТОРГОВАЯ ПАЛАТКА

Объект подходит для продажи разных категорий товаров: от продуктов питания до одежды. Лицевая часть палаток, как правило, открытая, поэтому их стоит использовать в теплое время года. Ниже представлены базовые элементы этого типа НТО, необходимые для обеспечения его полноценной работы.



Сезонность Весна, лето

### КОНСТРУКТИВНЫЕ ХАРАКТЕРИСТИКИ

Габариты 2700x1800x3100 мм

Конструкция **Каркас:**  
цельно сваренные  
металлические профили

**Наружная отделка:**  
отделка из планкен,  
декоративная панель  
из деревянных ламелей

**Внутреннее оборудование:**  
необходимая мебель;  
электрощиток без счетчика;  
блок розеток 220 В.

**Дополнительно может  
устанавливаться:**  
Электрощиток со счетчиком;  
Вытяжной вентилятор.

Вывеска Основная вывеска без  
подложки, консоль, меню  
(см. размещение вывесок:  
НТО, стр. 36-37)

Маркиза  
– Прямая маркиза  
– Локтевая маркиза  
– Кассетная маркиза

### РЕКОМЕНДАЦИИ

Материалы  
– Термососна  
– МДФ  
– ДСП  
– Оцинкованная сталь  
– Ламинированная фанера

Цвет  
– Рекомендуется  
использоваться  
однотонный цвета  
полотна маркизы  
– Рекомендуемый цвет  
металлических профилей  
– RAL 9011  
– Рекомендуемый цвет  
планкен и столешницы –  
RAL 8028  
– Рекомендуемый цвет  
ламель – RAL 1015

## Характеристики:

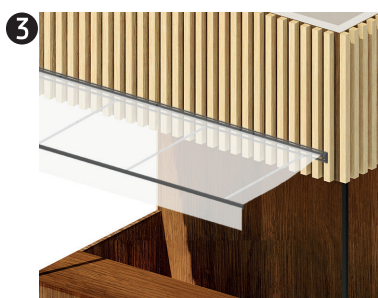


1 Декоративный элемент выполнен из деревянных ламелей, 50x50 мм. Расстояние между ламелями – 50 мм.

Ламели рекомендуется обрабатывать водоотталкивающими компонентами и крепить на планки из термососны. Для наилучшего визуального эффекта рекомендуется использовать контрастные оттенки дерева.



2 Основная вывеска должна быть выполнена, исходя из рекомендаций Дизайн-кода (см. паспорт конструкции, стр. 40-49). Высота вывески должна быть не более 400 мм, с отступом от крыши и остекления – не менее 350 мм. При размещении альтернативных вывесок необходимо соблюдать единую зону размещения (см. размещение вывесок: НТО, стр. 36-37)



3 При необходимости размещения маркизы рекомендуется придерживаться определенных габаритов – ширина не более 800 мм и длина не более 3000 мм. Цвет полотна лучше всего использовать однотонный, без ярких цветов и декоративных элементов. При размещении нескольких НТО рядом, рекомендуется использовать единый цвет полотна маркизы.



4 Столешницу рекомендуется изготавливать из прочных материалов. Рекомендуемые породы дерева - дуб, ясень, лиственница, сосна, карагач. Данная древесина сохраняет стабильность форм и размеров при перепадах температур и изменении уровня влажности, обладает отличными износостойкими характеристиками. Не рекомендуется использовать искусственные материалы для изготовления столешницы.

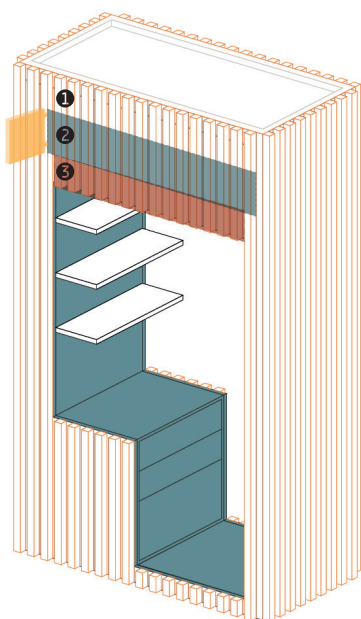


5 Металлический профиль опоры рекомендуется выполнять из оцинкованной стали или анодированного металла, 30x30 мм, с толщиной материала не менее 2 мм. Для окрашивания рекомендуется использовать порошковую окраску единым оттенком цвета для всех конструкций НТО.

# ПАСПОРТ КОНСТРУКЦИИ

## ПРИЛАВОК

Прилавки подходят для торговли готовой едой, напитками (кофе, мороженым, сахарной ватой, кукурузой) и другой продукцией, например, цветами и сувенирами. При размещении в общественных пространствах для безопасности и сохранности оборудования следует закрывать прилавки в ночное время суток. Ниже представлены базовые элементы этого типа НТО, необходимые для обеспечения его полноценной работы.



Сезонность Весна, лето

### КОНСТРУКТИВНЫЕ ХАРАКТЕРИСТИКИ

Габариты 1800x900x3100 мм

Конструкция **Каркас:**  
цельносваренные  
металлические профили

**Наружная отделка:**  
отделка из планкен,  
декоративная панель  
из деревянных ламелей

**Внутреннее оборудование:**  
необходимая мебель,  
торговые полки, подводка  
кабеля электроэнергии.

Вывеска Основная вывеска без  
подложки, консоль  
(см. размещение вывесок:  
НТО, стр. 36-37)

Маркиза  
– Прямая маркиза  
– Локтевая маркиза  
– Кассетная маркиза

### РЕКОМЕНДАЦИИ

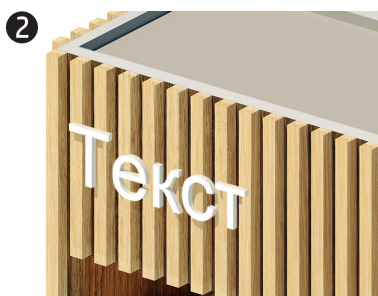
Материалы  
– Термососна  
– МДФ  
– ДСП  
– Оцинкованная сталь  
– Ламинированная фанера

Цвет  
– Рекомендуется  
использоваться  
однотонный цвета  
полотна маркизы  
– Рекомендуемый цвет  
торговых полок – RAL 1015  
– Рекомендуемый цвет  
планкен – RAL 8028  
– Рекомендуемый цвет  
ламель – RAL 1015

**Характеристики:**

1 Декоративный элемент выполнен из деревянных ламелей, 50x50 мм. Расстояние между ламелями – 50 мм.

Ламели рекомендуется обрабатывать водоотталкивающими компонентами и крепить на планки из термососны. Для наилучшего визуального эффекта рекомендуется использовать контрастные оттенки дерева.



2 Основная вывеска должна быть выполнена, исходя из рекомендаций Дизайн-кода (см. паспорт конструкции, стр. 40-49). Высота вывески должна быть не более 400 мм, с отступом от крыши и остекления – не менее 350 мм. При размещении альтернативных вывесок необходимо соблюдать единую зону размещения (см. размещение вывесок: НТО, стр. 36-37)



3 При необходимости размещения маркизы рекомендуется придерживаться определенных габаритов – ширина не более 800 мм и длина не более 3000 мм. Цвет полотна лучше всего использовать однотонный, без ярких цветов и декоративных элементов. При размещении нескольких НТО рядом, рекомендуется использовать единый цвет полотна маркизы.

**Варианты исполнения:****Фронтальная витрина**

Габариты полки:  
1600x500x30 мм

Расстояние между полками:  
≥350 мм

В столешнице могут быть встроены дополнительные скрытые ящики

**Боковая витрина**

Габариты полки:  
850x300x30 мм

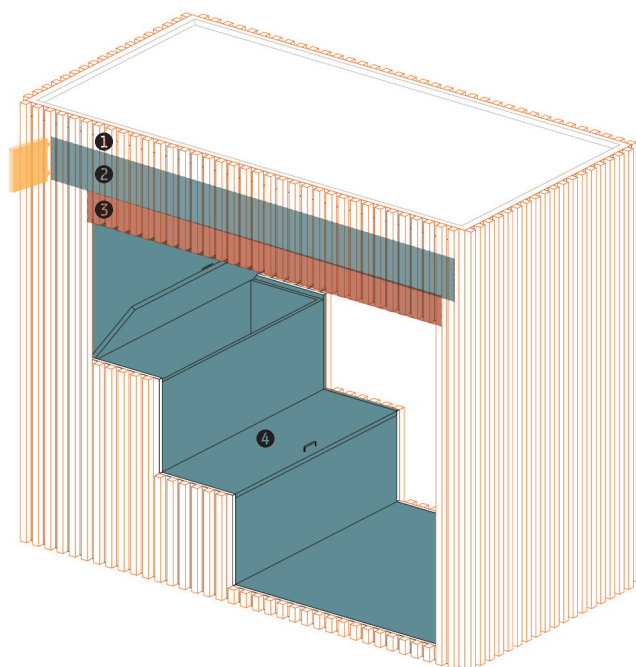
Расстояние между полками:  
≥350 мм

В столешнице могут быть встроены дополнительные скрытые ящики

# ПАСПОРТ КОНСТРУКЦИИ

## БАХЧЕВОЙ РАЗВАЛ

Сезонный павильон, используется для продажи плодоовощной продукции. Фасадная конструкция такого павильона проницаемая, что позволяет долго хранить товар внутри. Ниже представлены базовые элементы этого типа НТО, необходимые для обеспечения его полноценной работы.



Сезонность Весна, лето

### КОНСТРУКТИВНЫЕ ХАРАКТЕРИСТИКИ

Габариты 3600x1800x3100 мм

Конструкция **Каркас:**  
цельносваренные  
металлические профили

**Наружняя отделка:**  
отделка из планкен,  
декоративная панель из  
деревянных ламелей

**Внутреннее оборудование:**  
необходимая мебель, ящики  
хранения товара, подводка  
кабеля электроэнергии.

Вывеска Основная вывеска без  
подложки, консоль  
(см. размещение вывесок:  
НТО, стр. 36-37)

Маркиза — Прямая маркиза  
— Локтевая маркиза  
— Кассетная маркиза

### РЕКОМЕНДАЦИИ

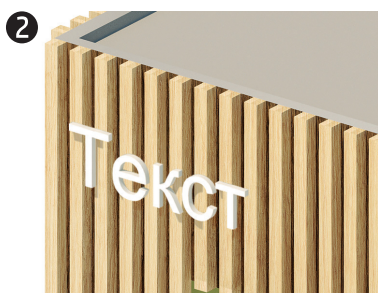
Материалы — Термососна  
— МДФ  
— ДСП  
— Оцинкованная сталь  
— Ламинированная фанера

Цвет — Рекомендуется  
использоваться  
однотонный цвета  
полотна маркизы  
— Рекомендуемый цвет  
внутренних панелей—  
RAL 6018  
— Рекомендуемый цвет  
планкен—RAL 8028  
— Рекомендуемый цвет  
ламелей—RAL 1015

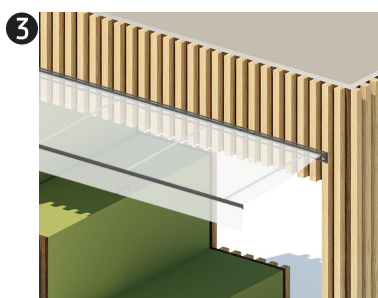
**Характеристики:**

1 Декоративный элемент выполнен из деревянных ламелей, 50x50 мм. Расстояние между ламелями – 50 мм.

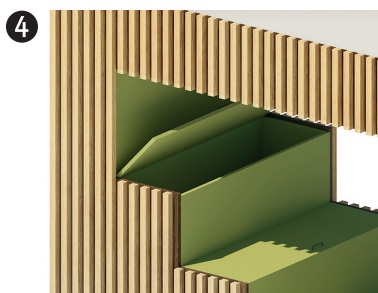
Ламели рекомендуется обрабатывать водоотталкивающими компонентами и крепить на планкены из термососны. Для наилучшего визуального эффекта рекомендуется использовать контрастные оттенки дерева.



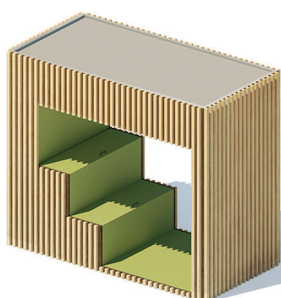
2 Основная вывеска должна быть выполнена, исходя из рекомендаций Дизайн-кода (см. паспорт конструкции, стр. 40-49). Высота вывески должна быть не более 400 мм, с отступом от крыши и остекления – не менее 350 мм. При размещении альтернативных вывесок необходимо соблюдать единую зону размещения (см. размещение вывесок: НТО, стр. 36-37)



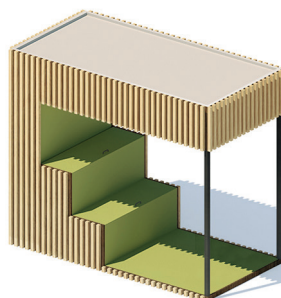
3 При необходимости размещения маркизы рекомендуется придерживаться определенных габаритов – ширина не более 800 мм и длина не более 3000 мм. Цвет полотна лучше всего использовать однотонный, без ярких цветов и декоративных элементов. При размещении нескольких НТО рядом, рекомендуется использовать единый цвет полотна маркизы.



4 Ящики для хранения бахчевой продукции рекомендуется оснастить крышкой со складным механизмом. Для создания благоприятной среды для бахчевой продукции, рекомендуется выполнять ящики из натуральных материалов с хорошей проветриваемостью. В ящик необходимо уложить солому или любой другой мягкий материал. При хранении в помещении рекомендуется поддерживать температура +1...+3°C, а влажность воздуха 80–85%.

**Варианты исполнения:****Закрытый павильон**

Габариты ящика:  
1740x600x600 мм

**Открытый павильон**

Габариты ящика:  
1740x600x600 мм

Габариты профиля:  
60x60x2900 мм

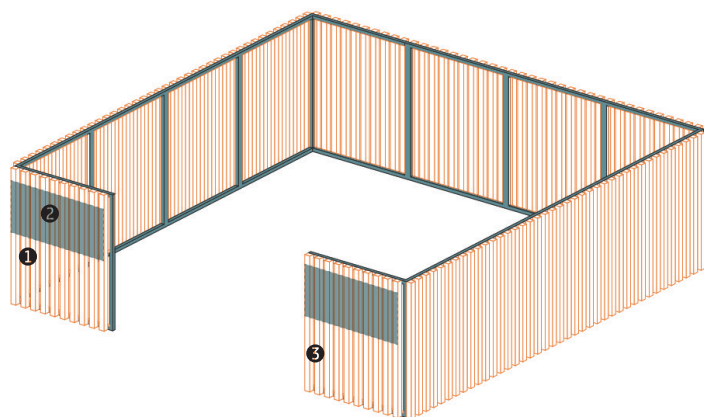
Порошковая окраска:  
RAL9005



# ПАСПОРТ КОНСТРУКЦИИ

## ЕЛОЧНЫЙ БАЗАР

Формируется с помощью нескольких модулей – перегородки и навеса. Используется для продажи елей в зимнее время года. Ниже представлены базовые элементы этого типа НТО, необходимые для обеспечения его полноценной работы.



Сезонность      Зима

### КОНСТРУКТИВНЫЕ ЭЛЕМЕНТЫ

Габариты      1000x80x1200мм\*  
\*габариты одного модуля. Базар формируется в зависимости от допустимой торговой площади

Конструкция      **Каркас:**  
цельносваренные  
металлические профили

**Наружняя отделка:**  
декоративная панель  
из деревянных ламелей

**Внутреннее оборудование:**  
необходимая  
мебель, подводка кабеля  
электроэнергии

Вывеска      Основная вывеска без  
подложки (см. размещение  
вывесок: НТО, стр. 36-37)

Маркиза      –

### РЕКОМЕНДАЦИИ

Материалы      – Термососна  
– Ламинированная фанера

Цвет      – Рекомендуется  
использоваться  
однотонный цвета  
полотна маркизы  
– Рекомендуемый цвет  
металлических профилей  
–RAL 9011  
– Рекомендуемый цвет  
планкен–RAL 8028  
– Рекомендуемый цвет  
ламелей–RAL 1015

**Характеристики:**

1



Декоративный элемент выполнен из деревянных ламелей, 50x50 мм. Расстояние между ламелями – 50 мм.

Ламели рекомендуется обрабатывать водоотталкивающими компонентами и крепить на планки из термососны. Для наилучшего визуального эффекта рекомендуется использовать контрастные оттенки дерева.

2



Основная вывеска должна быть выполнена, исходя из рекомендаций Дизайн-кода (см. паспорт конструкции, стр. 40-49). Высота вывески должна быть не более 400 мм, с отступом от крыши и остекления – не менее 350 мм. При размещении альтернативных вывесок необходимо соблюдать единую зону размещения (см. размещение вывесок: НТО, стр. 36-37)

3



Ёлочный базар рекомендуется формировать из единого модуля забора, с габаритами 1000x80x1200 мм. Необходимо организовать проход - не менее 1000 мм. Рекомендуется организовывать торговое пространство в соответствии с предоставляемой торговой площадью.